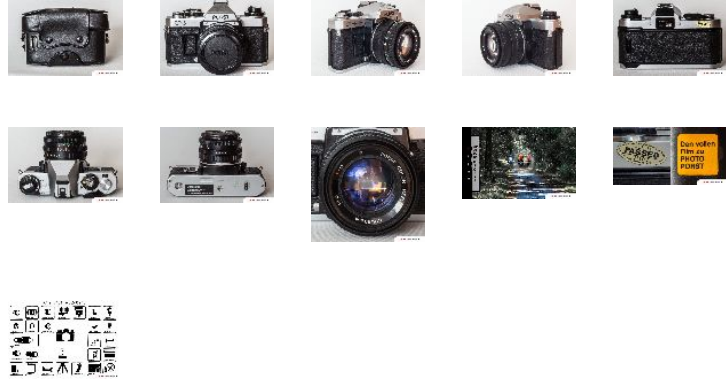


Porst CR-3 automatic

Sheet created by www.kamerasammlung.ch



Marke	Porst
Kamera	Porst CR-3 automatic
Baujahr	1981
Seriennummer	4071147
Objektiv	Fuji X Bajonett: Porst Color Reflex 1:1,6 50mm Nummer 575745. Blenden 1,6 bis 16
Verschluss	1 2 bis 1 1000 sec. Zeitautomatik.
Filmformat	Kleinbild 135 24x36mm
Besonderheiten	Belichtungsmessung: TTL mittenbetont bei offener Blende. Am Gehäuse rechts die Taste für Arbeitsblenden-Abwurf vor der Aufnahme.
Zubehör	Bereitschaftstasche
Kadlubek-Nr.	PHP0430
Eigentum	H. Rotermund
Hersteller	Fuji Photo Film Co., Ltd., Tokio, Japan
Typ	Spiegelreflexkamera analog

Verschluss: 1|2 bis 1|1000. Zeitautomatik. Wählbar sind jedoch nur: AE=automatic, 1|60 für Blitzaufnahmen und B. Eine direkte Wahl der Belichtungszeit durch den Fotografen ist also nicht möglich. Zeitspeicherung bei halbgedrücktem Auslöser in AE-Einstellung. Elektronischer Selbstauslöser 12 sek.

Filmformat: Kleinbild 135 (24x36), ASA 25 bis 3200

Masse: 670g mit Objektiv, ohne Bereitschaftstasche

Besonderheiten: Ausschliesslich Blendenwahl, die Kamera wählt die passende Zeit und warnt bei Über- bzw. Unterbelichtung über blinkende Leuchtdioden links im Sucher. Belichtungskorrektur durch Einstellung der Empfindlichkeit des Filmes auf die Marken +1 oder -1. Ein Fenster in der Rückwand lässt sehen, welcher Film eingelegt ist.

Der `goldene` Aufkleber wurde bis etwa 1985 vom `Japan Camera Industry Institute` und `Japan Machinery Design Center` vergeben, um anzuzeigen, dass es sich bei dieser Kamera nicht um eine Kopie bekannter Kameras der deutschen optischen Industrie handelt, die eine sehr guten Ruf hatte. Es zeigt nicht an, dass die

einzelne Kamera geprüft wurde.