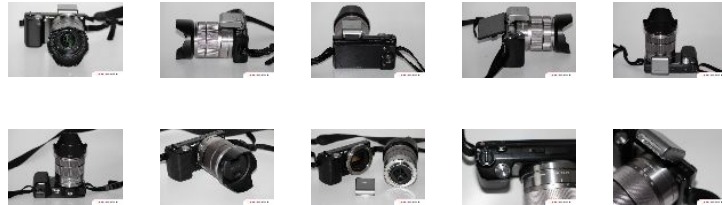


Sony NEX-5 schwarz

Sheet created by www.kamerasammlung.ch



Marke	Sony
Kamera	Sony NEX-5 schwarz
Baujahr	2010
Seriennummer	4559421
Objektiv	<p>Wechselobjektive E-Mount: Sony E 1:3,5-5,6/18-55mm OSS SEL1855 Nr. 2110652</p>
Verschluss	<p>Elektronisch gesteuerter Vertikal-Schlitzverschluss, Typ Brennebene</p><p>Verschlusszeitbereich: 1/4000 Sekunde bis 30 Sekunden, BULB, (1/3 EV-Stufen)</p>
Filmformat	CMOS-Bildsensor 23,4 x 15,6 mm (APS-C-Format), 14,2 MPixel
Zubehör	<p>Blitz, Objektivdeckel, Sonnenblende, Originalverpackung</p>
Eigentum	Sammlung Theo Ochsenbein
Hersteller	Sony, Japan
Typ	Systemkamera digital

<p>Die Sony NEX-5 ist eine leichte und kompakte digitale Systemkamera von Sony. Sie wird unter der alpha-Reihe geführt und ist seit Mai 2010 erhältlich. NEX bedeutet New E-Mount eXperience. E-Mount leitet seinen Namen des Anfangsbuchstabens E von Eighteen ab, was sich auf das Auflagemass von 18 mm bezieht. Hinsichtlich der Grösse des Bildsensors (APS-C-Grösse: 23,4 mm x 15,6 mm) ist sie mit digitalen Spiegelreflexkameras vergleichbar, besitzt aber keinen Spiegelreflexsucher.</p>

Die Firmware habe ich von Version 01 auf Version 05 updated.</p>