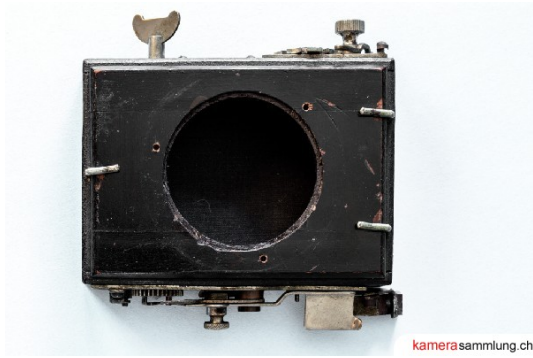


Schlitzverschluss

Sheet created by www.kamerasammlung.ch



Marke	(unbekannt)
Kamera	Schlitzverschluss
Baujahr	1900 (ca)
Verschluss	Verschlusszeiten: T, B, 1 15, 1 30, 1 45, 1 60, 1 90 sec.
Eigentum	H. Rotermund
Hersteller	(unbekannt)
Typ	Zubehör

Hersteller: Ein unbekannter Kunsttischler und ein Mechaniker

Besonderheiten: Der Verschluss kann zwischen Objektiv und Objektivstandarte eingebaut werden. Er kann aber auch auf das Objektiv gesteckt werden, wenn dann keine Vignettierung auftritt. Der Verschluss hat nur ein Tuch. Mit dem Schlössel wird er aufgezogen, wobei ein erster Stopp erfolgen kann, wenn er vollst&ndig geöffnet ist. Nun kann auf der Mattscheibe eingestellt werden. Beim weiteren Aufziehen wird der Lichtweg wieder verschlossen und bleibt auch so. Jetzt kann die Platte oder Planfilmkassette eingelegt und geöffnet werden. Steht der Zeiger auf N, so löuft der Verschluss beim Druck auf den Auslöser mit der eingestellten Zeit ab. Steht der Zeiger auf Z, so bleibt er geöffnet, solange der Auslöser gehalten wird.

Bei Kurzzeitbelichtungen wird die Belichtungszeit von der Ablaufgeschwindigkeit des Tuches bestimmt, die von der Federspannung abh&angig ist. Bei sp&ateren und modernen Schlitzverschlössen mit zwei Töchern wird die Belichtungszeit öber den Abstand der beiden nach einander mit gleicher Geschwindigkeit ablaufenden Töcher bestimmt.