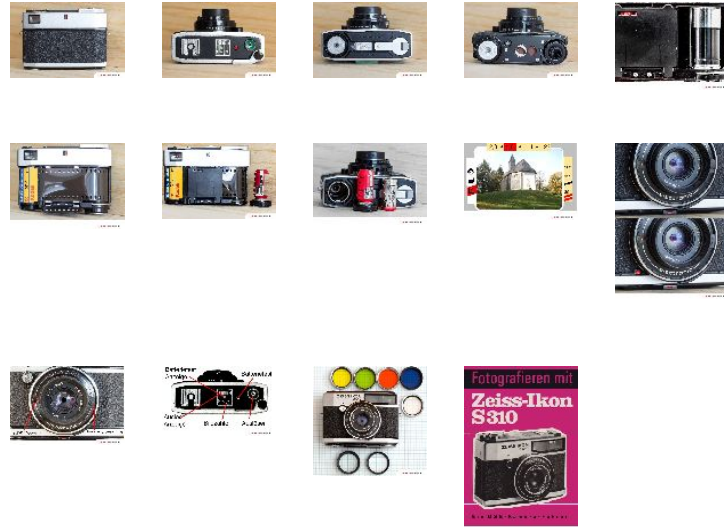


# Zeiss Ikon Contessa S310 10.0351

Sheet created by [www.kamerasammlung.ch](http://www.kamerasammlung.ch)



Marke	Zeiss Ikon
Kamera	Zeiss Ikon Contessa S310 10.0351
Baujahr	1970
Seriennummer	T14938
Objektiv	Carl Zeiss Tessar 2,8/40, #7385084
Verschluss	Prontor 500S electronic (Zeitautomatik von 1/500 - 8, Blendenvorwahl 2,8 - 22). Ohne Batterien 1/500.
Filmformat	Kleinbild 135 24x36mm
Besonderheiten	Stromversorgung durch vier PX625 (Quecksilber seit 2000 verboten), die paarweise geschaltet sind und 3 Volt liefern; sie sind durch eine CR123A ersetzbar (Abb. 9).
Zubehör	Streulichtblende
Kadlubek-Nr.	ZIS0520
Eigentum	H. Rotermund
Hersteller	ZEISS, Carl Zeiss, Oberkochen, Deutschland
Typ	Kompaktkamera

**Ausstattung:** CDS-Belichtungsmesser ( 15 - 27 DIN)

**Selbstausröser:** Mechanisch (8 sek).

**Aufzug unter dem Objektiv.** (Abb. 11)

**Drahtauslöseranschluss, Sucherschuh (hot shoe), Stativgewinde 1/4"**

**Abmessungen:** 102 x 53 x 74 mm

**Masse:** 482 g mit Film und Batterie 123A

**Besonderheiten:** Der Batteriehalter ist in der Filmaufwickelspule verborgen. Die Aufwickelspule fängt den Film selbständig. (Abb. 6)

Die Anzeigen von Entfernung und Blende im Sucher sind mechanisch gekoppelt, sie funktionieren also auch bei ausgeschalteter Kamera und ohne Batterie (Abb. 10). Die Belichtungszeitanzeige ist stromabhängig und stellt mit vier Bereichen (rechts) dar, in welchem die Belichtungszeit liegen wird. Für die Dauer der Belichtung leuchtet eine Anzeige auf der Kamera (Abb. 13 ).

Der Sensor des Belichtungsmessers befindet neben dem Objektiv (Abb. 12)

Die Einstellung `Blitz` schaltet den Belichtungsmesser aus, gleichbedeutend mit `Kamera ausgeschaltet`. Die Belichtungszeit beträgt dann 1/30. Zum Zurückspulen muss kein Extra-Knopf gedrückt werden, da mit dem

**Aufklappen der Kurbel eine Sperre aufhoben wird.**

**Literatur: Freytag, H.: Fotografieren mit der Zeiss-Ikon S310. Stuttgart 1971 (Abb. 15)**